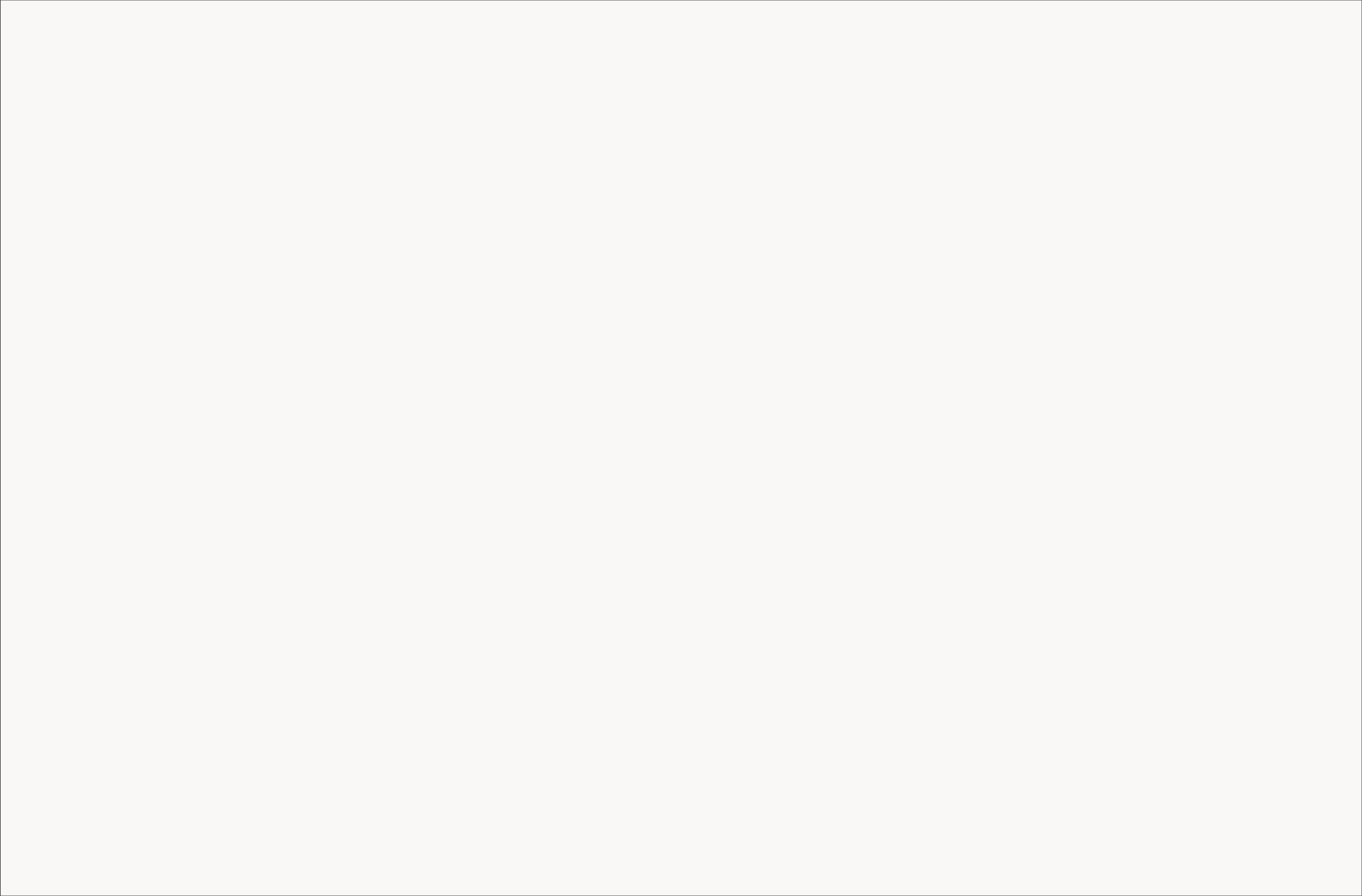
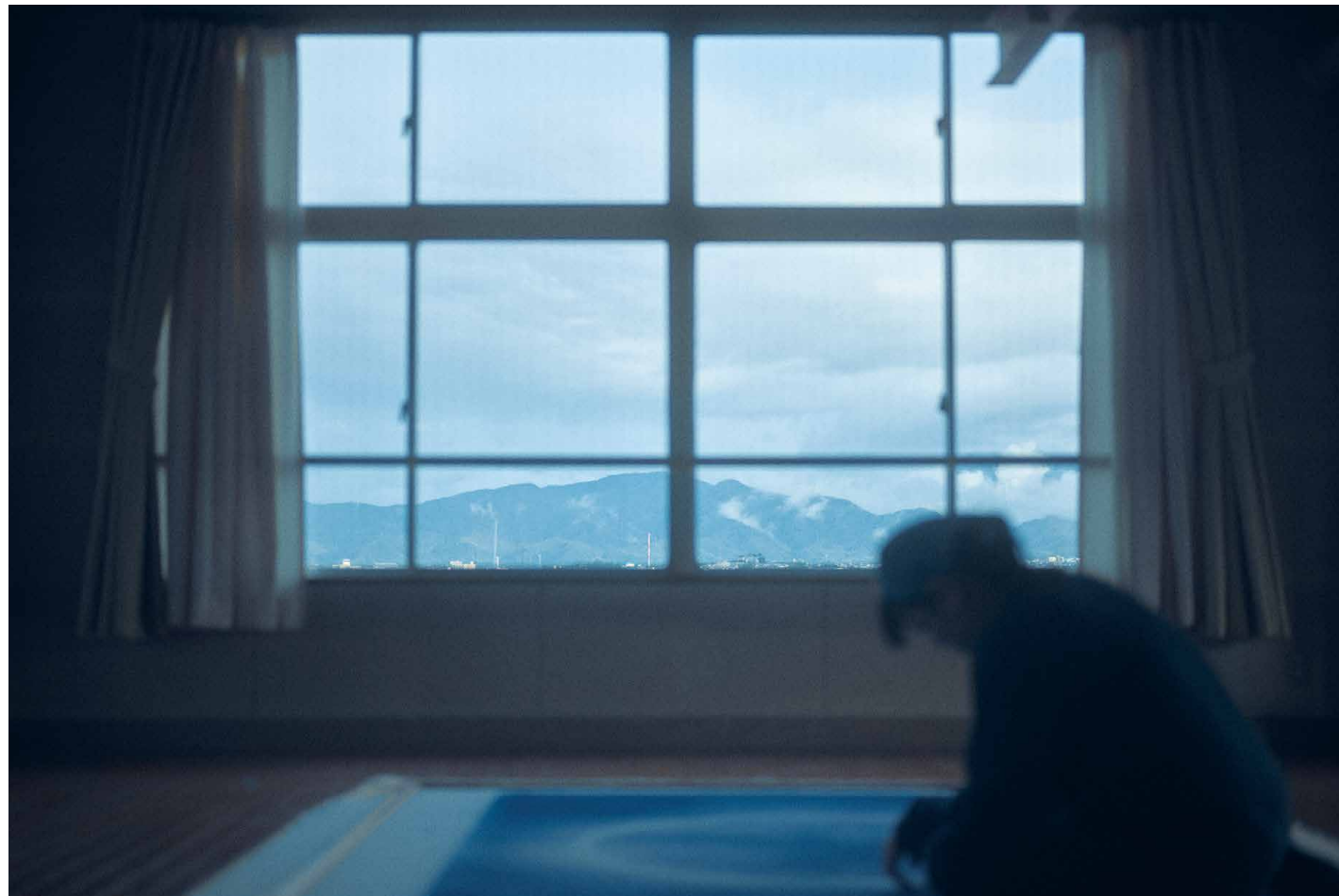
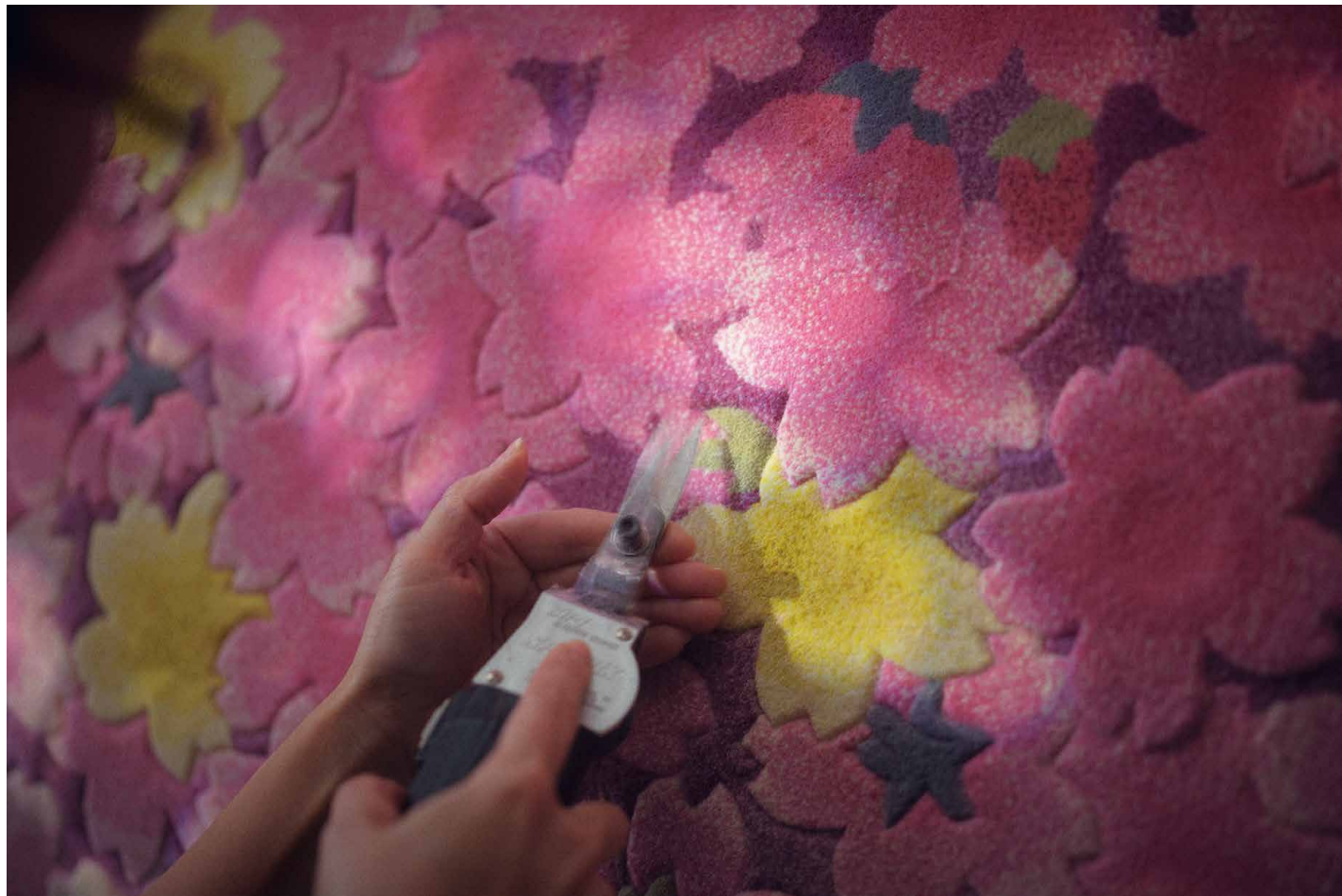
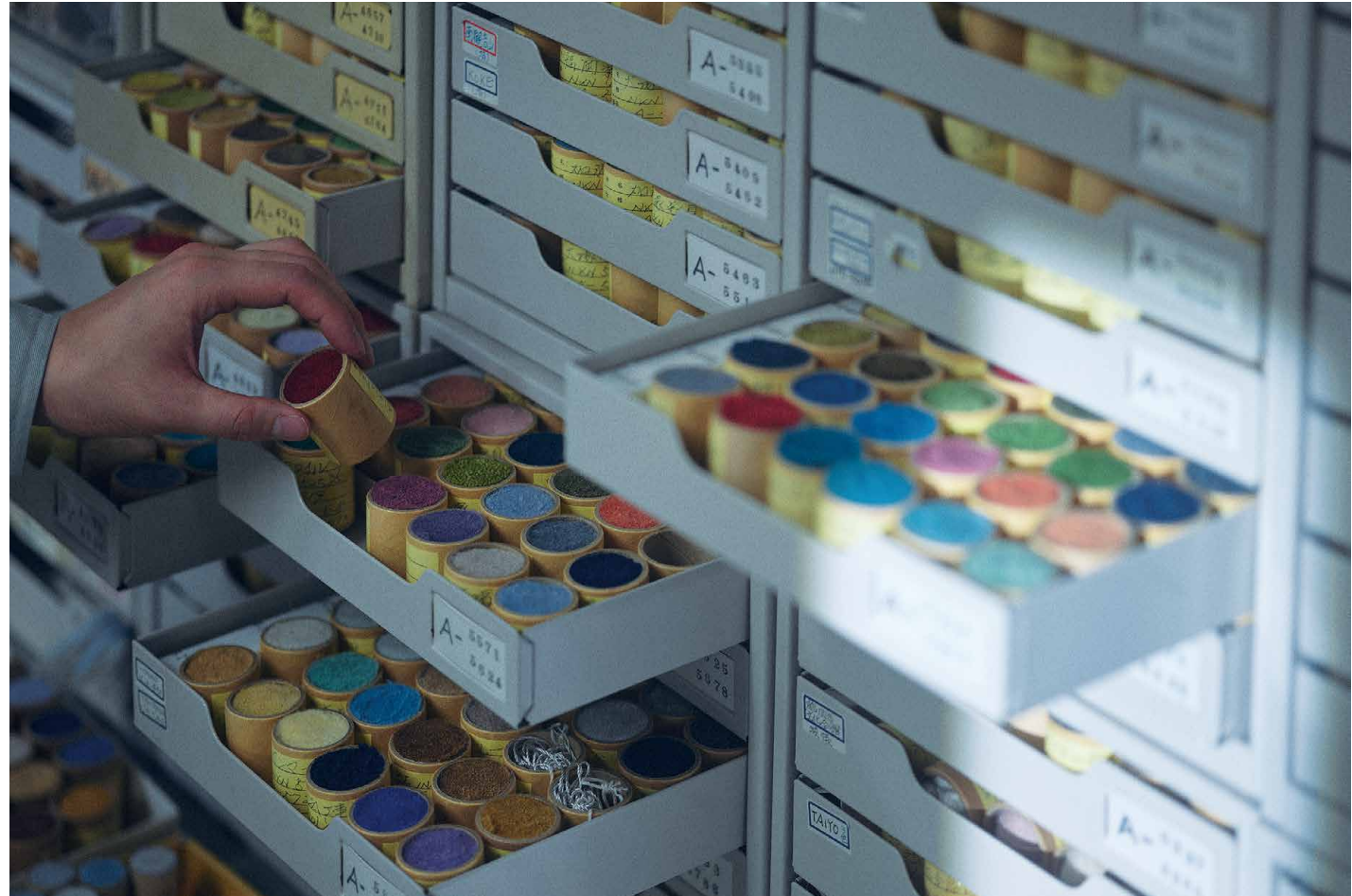


YAMAGATA DANTSU

ORIENTAL CARPET MILLS, LTD.
YAMANOBE, YAMAGATA, JAPAN. SINCE 1935









「緞通（だんつう）」とは

緞通は、ペルシャ絨毯と共に、古来より続く世界最高級のじゅうたんの名称です。前者が比較的薄く繊細に作られているのに対して、緞通は重厚な風合いと肌触りが特徴です。そのルーツは中国にあり、中国語の「毯子」(たんつ)を、日本では「緞通」と当て字し、名称として定着しました。

1935年、山形県の小さな町、山辺町で生まれた山形緞通は、日本の生活様式、風土、感性に根ざした、じゅうたんを創り続けて参りました。

人々の暮らしを受けとめ、永い時間を共に重ねてゆく、上質で丈夫な、素直なじゅうたん。

それは、歳月の堆積によって、風合いと肌触りを艶やかに増す、日用の美品です。

世界に誇れる最高品質のじゅうたんと、山辺の地の手仕事によって創り続け、地域社会と文化の発展に寄与する。

皆様の暮らしを足もとから支え、毎日の喜びを紡いでゆく。

これが、私たちの経営理念です。



山形県東村山郡山辺町

山辺町は、山形県南東部に位置する、人口約1万4千人の小さな町です。面積の半分を森林が占め、湖沼、湧水、棚田といった豊かな自然景観が、四季を通して人々に親しまれています。江戸時代より木綿織と染色業が発展し、その文化が緞通やニットに受け継がれてきた、全国有数の繊維と織物の産地です。

目次

歴史	10
ものづくり	26
メンテナンス・クリーニング	42
納入実績	48
オーダーメイド	60
商品一覧	74
ショールーム・会社概要	96
コラム	
「沢山の窓、薄い桃色。」	24
「羊をめぐる話。」	40
「インペリアル、クラフトン。」	72

歷史

History



第1章／創業

地域のためのものづくり

1935年

1934（昭和9）年、山形県・山辺の地に、当社の前身となる「ニッポン絨毯製造所」が設立されます。当時、東北を襲った冷害凶作による大不況に見舞われ、疲弊を極めていた地域経済の再生と振興、特に、働き口の少なかった若い女性たちが、安心して働ける清潔な仕事場をつくりたい……。木綿織業を営んでいた創業者・渡辺順之助の切なる願いと決意でした。

翌1935（昭和10）年5月1日、北京より7名の緞通技術者を招聘し、当社を創業。2年2ヶ月に渡る伝習を経て、国内初となる羊毛を原料とした中国緞通の技術導入に成功しました。この地に住み暮らす人々の手によるじゅうたん、「山形緞通」が生まれた瞬間です。



写真右：技術習得に励む、創業初期の伝習生たち
写真下：地元で暮らす女性たちが、織り手として活躍



第2章／黎明期

日本のじゅうたんを模索

1935年～1945年

技術導入を経て、「東北振興ニッポン絨毯製造所」へと社名変更。生産体制の拡充を図ると共に、意匠においても諸外国の模倣ではない、日本の感性による表現を模索していきます。

1940年には、商工省の工芸指導顧問として来日したデザイナー、シャルロット・ペリアンが工房を視察。翌年、高島屋で開催された同氏の展覧会では、手織絨通を製作しました。

日本の感性とモダンデザインの融合を図った黎明期でしたが、第二次世界大戦が激化する中、ついに太平洋戦争が勃発。軍需と無関係のじゅうたん製造は、事業停止を余儀なくされます。



写真右：1940年代の工房風景
写真下：創業期の展覧会「現代大家創案支那段通展覧会」図録



第3章／再出発

戦後の困難を乗り越える

1945年～1948年

1945年8月、終戦を迎えた日本。創業者・渡辺順之助は、郷土発展の理想に立ち返り、各地に散った技術者たちを集め、じゅうたん製造業を再開します。しかし、物資が最も乏しい時代、原料の羊毛どころか綿屑も手に入らない状況が続きます。困難な環境の中、「葛の木」の根を原料に糸を工面し、緞通を製作。日比谷に進駐したGHQ マッカーサー司令室等に納入します。また、軍服を裁断、反毛して糸へと紡ぎ緞通を織り上げ、帝国ホテルへ200枚以上、延べ1,400平米以上を納入。これらの実績を当時の商工省より評価され、特別に輸入羊毛が割り当てられます。新社名「オリエンタルカーペット」を掲げ、事業が軌道に乗り始めます。



写真右：葛の根で織り上げたじゅうたん
写真下：葛の根を原料とし、作り上げた糸



第4章／転換期

海を渡る、山形緞通

1948年～1965年

待望の羊毛供給を得て取り組んだのが、対米輸出です。1948年には、海外輸出第1号の緞通が、山辺駅からハワイへと出荷されます。この地で生まれた山形緞通が、海を渡り世界と繋がった歴史的な瞬間でした。以降、海外輸出が増加し、最盛期には生産量の8割以上を占め、米国市場で「Fuji Imperial Rug」の商標名と共に、最高品質のじゅうたんとして認知されます。多くの美術家・芸術家らが工房を訪れる中、1960年には、昭和天皇・香淳皇后よりご視察を賜り、地域に希望と活気もたらされます。1964年には、パチカン宮殿法皇謁見の間に緞通を納入。山辺の手仕事、世界に認められた出来事でした。



写真右：対米輸出第1号のじゅうたんを、貨物列車に積み込む
写真下：パチカン宮殿へと納入されたじゅうたん



第5章／拡大期

住まい、建築文化の発展と共に

1965年～1990年

1965年より、ハンドタフテッド工法を用いた「手刺綴通」を導入。手織と同等の品質、工芸的風合を有しながら、製作コストの短縮に成功。日本の住まい、建築文化の発展に伴う多様な要望に、近代的な生産体制で応えるようになります。1968年には、皇居新宮殿へ手織綴通を納入する名誉を賜る一方、工芸と実用の高度な共存が、様々な建築家やデザイナーの関心を集めます。吉田五十八、村野藤吾、吉村順三、谷口吉郎、丹下健三、剣持勇、渡辺力ら、日本の建築・デザインの発展に深い影響を与えた人物たちの設計の下、個人住宅から別荘、集合住宅や宿泊施設、公共建築等に製品を納めました。



写真右：多種多様な依頼に応えるデザイン室
写真下：1973年、大阪ロイヤルホテルに納入した手織綴通の仕上げ風景



第6章／変革期-現在

暮らしの風景として

1990年～現在

90年代からは、市場環境の変化に伴い、工房での生産も多様化します。住宅や宿泊施設、公共建築への製作納入に加えて、手織・手刺の技術を活かした緞帳やタペストリー製作、文化財復元や新調の機会に恵まれるようになります。また、プロダクト及びグラフィックデザイナー、建築家と共同での製品開発もスタート。2013年には、「山形緞通」という名称、製品ラインナップを整理編集し、オリエンタルカーペットの自社ブランドとして公開しました。創業からの理念を絶やさず、ものづくりを通じて地域社会と文化の発展に寄与し、人々の暮らしを足もとから支え、毎日の喜びを紡いで参ります。



写真右：創業時より変わらない、手織緞通を織る風景
写真下：京都祇園祭に用いる懸装品の復刻新調



Column

— 1

沢山の窓、
薄い桃色。

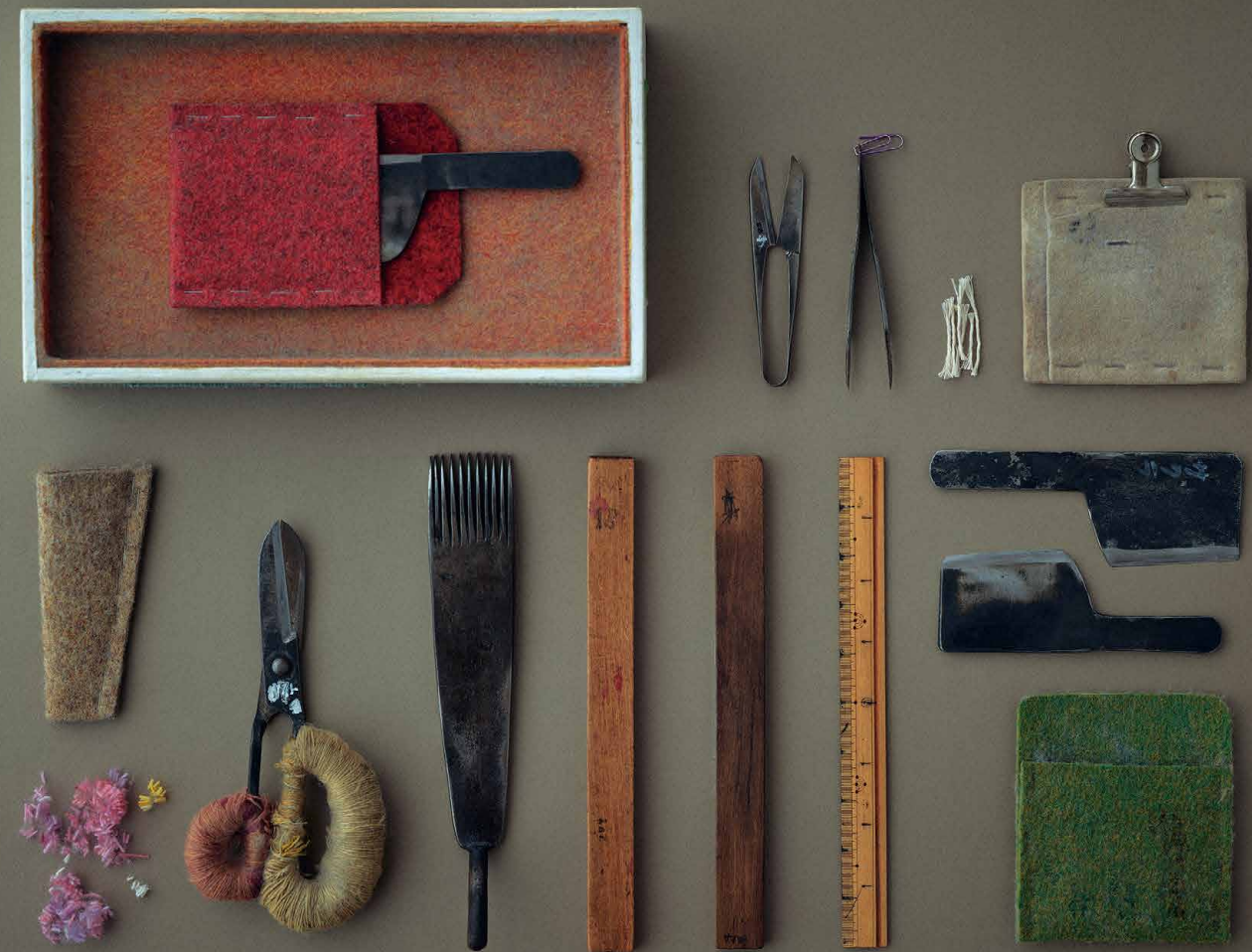
今から約400年前、戦国大名・最上義光の四男、山野辺義忠によって統治された山野辺城の城跡。四方を山々に囲まれた見晴らしの良い高台に、当社の工房は在ります。創業者・渡辺順之助が自ら図面を引き設計した、1940年代の木造社屋です。工房を訪れたお客様によく驚かれるのが、建物に配された沢山の窓。当時、地域の木綿織や染色業が厳しい労働環境を強いられていた中、新事業となるじゅうたん製造では、つくり手とその職場に清潔な空気と光を循環させたいという創業者の想いが表れています。また、外壁に所々散りばめられた薄い桃色の塗装には、この工房を女性が安心して働ける職場にしたいという願いが込められています。社屋の建設から約80年の歳月を経過した今も、窓は四季折々の風と光を取り込み、塗り継がれる優しい薄桃色が私たちを見守っています。



創業者による社屋設計スケッチ

ものづくり

Craft



「品質こそ、デザインなり。」

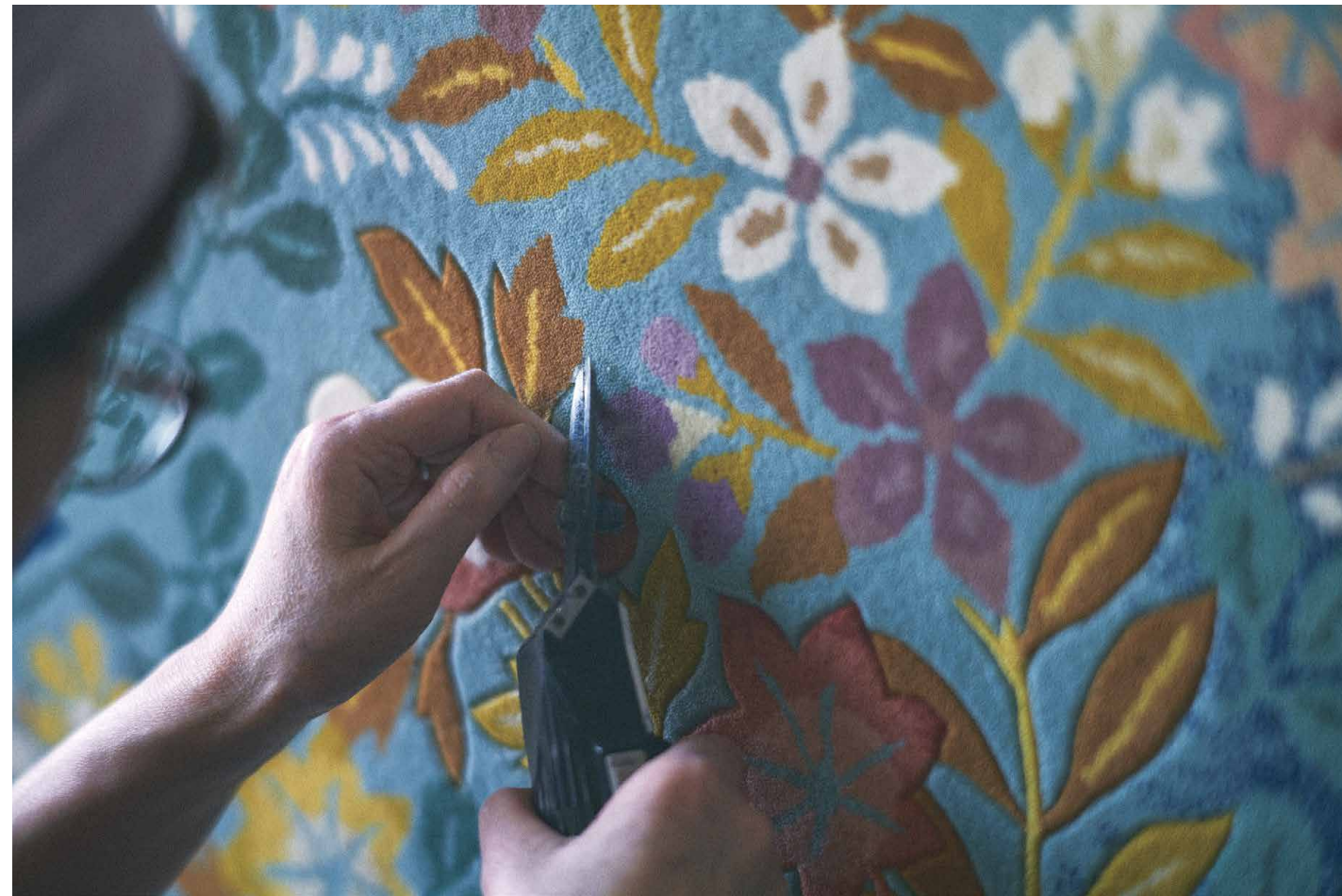
山形緞通の最大の特徴は、製品の極めて高い品質と耐用性です。特に、手織りのじゅうたんは、百年ご愛用いただける最上級の品質であり、歳月の経過につれて、その風合いと肌触りが艶やかに増してゆきます。これらを支えるのは、上質な原料（羊毛）に対する創業時からの研鑽とこだわり。そして、日本で唯一、糸づくりから染色、織り、仕上げまで、じゅうたんの全製作工程を自社工房で一貫管理する、厳格な生産体制です。工房に深く息づく「品質こそ、デザインなり」の精神が、ものづくりを支えています。











じゅうたんづくりの工程

<p>1 原料</p> <p>原料となる羊毛は、上質なニュージーランド産羊毛とイギリス産羊毛です。選び抜いた複数種を、剛直性、弾力、柔軟性、肌触り等の観点から、各製品に最適な割合でブレンドし、オリジナルの原料を用意します。</p>	<p>2 染色</p> <p>専門の職人を有する自社の染色工房で、羊毛の試験染め、耐摩耗、耐光テスト等を繰り返し、各製品に最適かつ、堅牢な染色を行います。染色工房には、これまで山形緞通が制作した2万色以上の染色羊毛がストックされています。</p>
<p>3 織り</p> <p>自社のデザイン室で作成された各製品の原寸大製作図面（設計図）に合わせて、「手織」と「手刺」の2種類の技法で、じゅうたンを織り上げます。緻密かつ繊細で、根気を要する織り工程は、山形の職人たちの集中力が発揮されます。</p>	<p>4 仕上げ</p> <p>織り上げたじゅうたんに、表面仕上げのシャーリング、エンボス仕上げのカービング、シルケット加工のマーセライズ、手鉞やピンセットによる毛分け、端（耳）のなだらかな調整、遊び毛のカット等、製品に応じた様々な仕上げを施します。</p>

織りの種類

手織（ており）

方眼紙のような細かい製作図面に合わせて、縦糸に毛糸を指で結び、カットします。専用の道具で織り目の密度を一定に整えながら、この作業を一日数千回繰り返し、じゅうたンを織っていきます。正確な反復作業の中で微細な調整を絶えず行う高度な手仕事であり、一日に織り上がる長さは数センチ程度です。



手刺（てさし）

原寸大の製作図面を基布に転写し、フックガンという専用の工具で羊毛を打ち込み、刺繍のようにじゅうたンを織っていきます。職人が工具と一体になり、図面に対して正確な動作を行うと共に、常に一定の力で高密度に羊毛を打ち込んでいくには、修練による高い技術を要します。

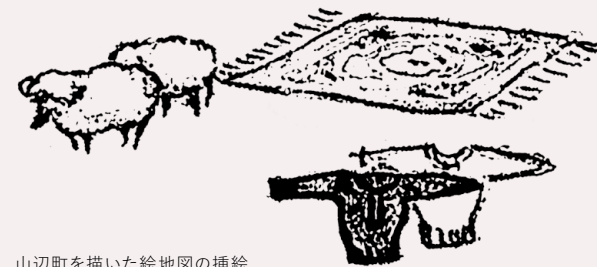


Column

— 2

羊をめぐる話。

糸づくり、染色、織り、仕上げ、メンテナンス、クリーニング、補修。じゅうたんの全製作工程、アフターケアを自社の工房で一貫管理する当社ですが、実は創業期に、「羊」も育てたことがあります。原料の羊毛までを自給すべく、はるばる中国の西寧地方からじゅうたんに最適な羊を輸入し、町内で飼育。山辺を羊毛の産地にし、郷土発展へ繋げる創業者の狙いがありました。しかし、2年の飼育の結果、じゅうたんの原料としての活用は断念。固く弾力を持っていたはずの羊の毛が、柔らかくなり過ぎてしまったのです。どうやら西寧の厳しい自然環境で育った羊にとっては、山辺の気候や風土、餌となる青草など、全てが「優しすぎた」のでした。ところが、この時期に地域で飼育され繁殖した羊たちが、戦中戦後の衣料品不足を補う大きな役割を果たします。山辺は綿羊の一大産地となり、今日のニット産業の発展へと繋がりました。



1956年、山辺町を描いた絵地図の挿絵

メンテナンス・クリーニング

Maintenance & Cleaning



永い時間を共に。

当社は創業以来、製作した全製品の記録を保存し、アフターケアに備えています。品質の基礎となる、上質な羊毛、堅牢な染色、緻密な織りの技術の三点を揃えたじゅうたんは、数年に一度、適切なお手入れを行うことで、末永くご愛用いただけます。



工場の来賓室に敷かれた、約80年前に製作された手織りのじゅうたん。土足による雨、雪、埃、窓からの陽光に毎日晒されながら、今なお少しも褪せず、豊かな弾力と、しっとりと落ち着いた質感を宿しています。お手入れは、毎日掃除機をかけて、数年に一度、メンテナンス・クリーニングを実施しています。



メンテナンス・クリーニングのご依頼

当社の全製品は、自社工房でのメンテナンス・クリーニングを承っております。専門の職人がじゅうたんを水槽に浸して丸洗いし、再度、表面を丁寧に仕上げます。防虫、防カビ加工も施しますので、アフターケア後も、製品を安心して永くご愛用いただけます。5年に一度の実施を推奨しております。ぜひ、ご相談ください。

表面の仕上げ直し

ヨゴレ・ほこり取り

防虫・防カビ加工

〈納期〉約40～50日

〈費用〉サイズ・状態に応じて、お見積りいたします

ご依頼の流れ

- STEP 1 必要情報をご記載の上、お問い合わせ。
- STEP 2 担当者より、お見積りのご連絡。
- STEP 3 お見積りのご承認。
工房への製品配送をお願いしています。
- STEP 4 メンテナンス・クリーニングの実施。
- STEP 5 ご返却。

丸洗いクリーニングのため、製品の収縮や風合いの変化、微かな色落ちが見られる場合がございます。経年変化、味わいとしてご了承ください。／特殊な汚れや長時間経過したシミは、完全に除去できない場合がございます。／毛足の長い製品やシャギーなど、製品の素材によっては、丸洗いクリーニングができない場合もございます。その際は、適切なクリーニング方法をご案内いたします。

納入実績

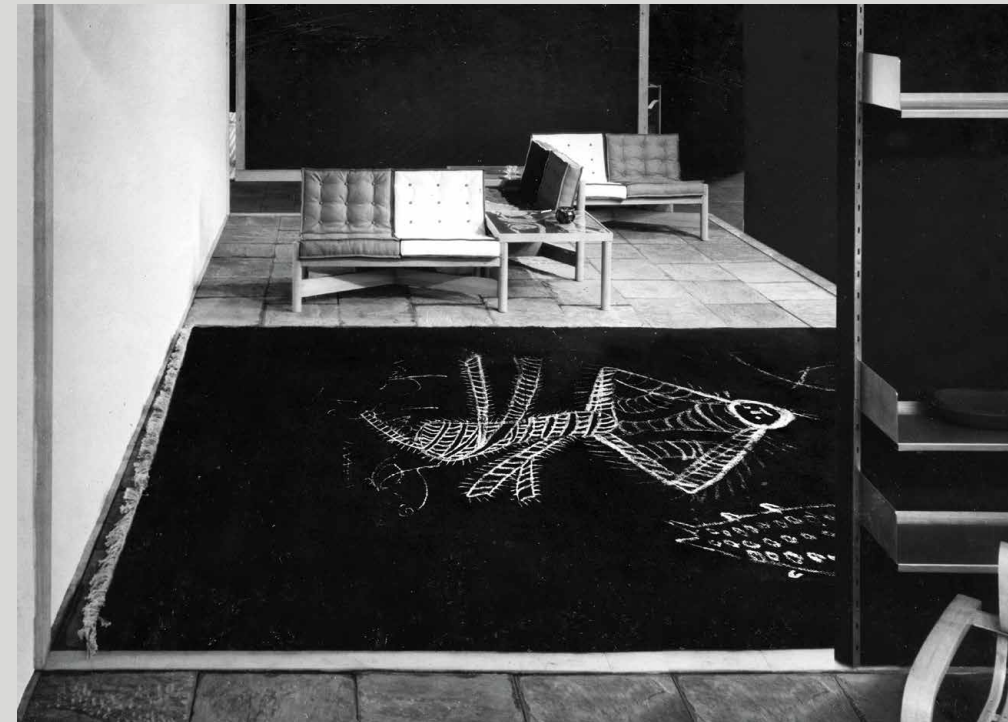
Projects

展覧会『選擇・傳統・創造』

納入年：1941年

場所：東京・大阪、高島屋

デザイン：シャルロット・ペリアン

photograph by Francis Haar, 1941
©ADAGP, Paris & JASPAR, Tokyo 2022 E4817



皇居新宮殿

納入：1968年

所在地：東京都、千代田区

基本設計：吉村順三

実施設計：宮内庁臨時皇居造営部



今井邸

納入：1978年

所在地：山形県、山形市

設計：本間利雄設計事務所

+ 地域環境計画研究室

撮影：新建築社写真部



山の上ホテル

納入：1980年

所在地：東京都、千代田区

設計：松下電器産業、

アトリエ・アイ

撮影：新建築社写真部





騰々亭

納入：1990年

所在地：広島県、廿日市市

設計：宮本忠長建築設計事務所

施工：中村外二工務店

撮影：新建築社写真部



大倉山の家

納入：1993年

所在地：千葉県、千葉市

設計：畠山博茂建築設計事務所

撮影：新建築社写真部



京都迎賓館

納入：2004年

所在地：京都府、京都市

設計：日建設計

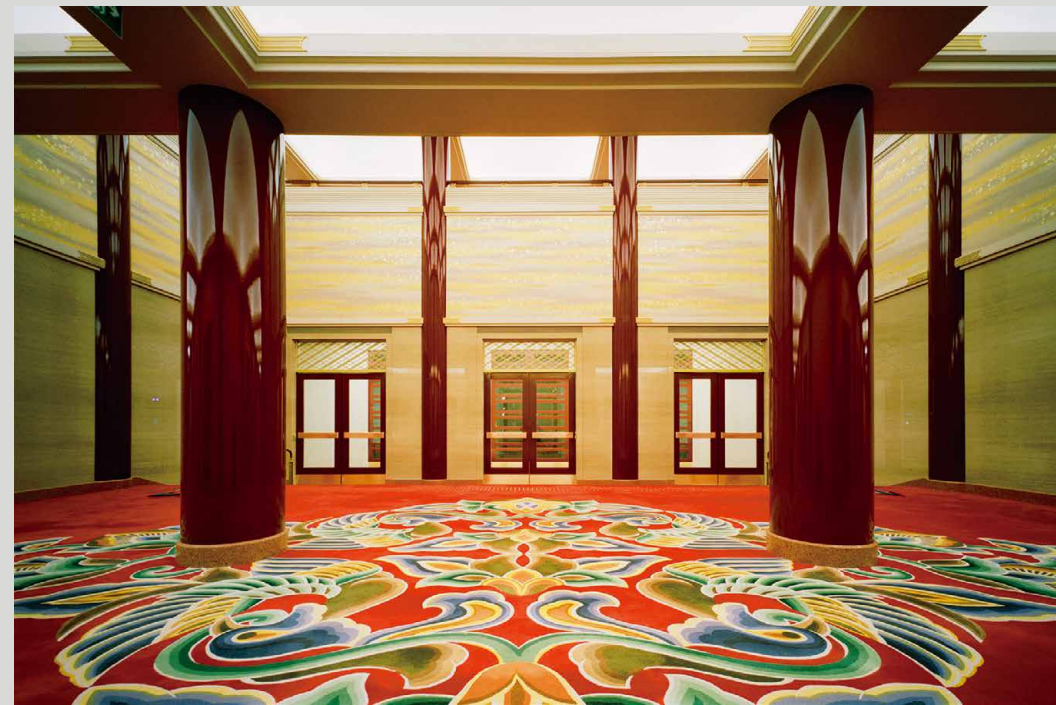
歌舞伎座

納入：2012年

所在地：東京都、中央区

設計：株式会社三菱地所設計

+隈研吾建築都市設計事務所



納入実績例

物件名	建築設計	納入年	場所	区分
帝国ホテル	フランク・ロイド・ライト	1946	東京都、千代田区	宿泊施設
資生堂会館	谷口吉郎建築設計研究所	1962	東京都、中央区	法人施設
皇居新宮殿	基本設計：吉村順三 実施設計：宮内庁臨時皇居造営部	1968	東京都、千代田区	皇居
京王プラザホテル	設計：日本設計、武藤研究室、鹿島建設 インテリアデザイン：剣持デザイン研究所	1971	東京都、新宿区	宿泊施設
外務省飯倉公館	吉田五十八研究室	1972	東京都、港区	行政施設
大阪ロイヤルホテル	吉田五十八研究室	1973	大阪府、北区	宿泊施設
迎賓館 赤坂離宮	原設計：片山東熊 改修設計：村野藤吾	1974	東京都、港区	行政施設
赤坂迎賓館 和風別館	谷口吉郎建築設計研究所	1974	東京都、港区	行政施設
嬉野温泉 大正屋	吉村順三設計事務所	1976	佐賀県、嬉野市	宿泊施設
草月会館	丹下都市建築設計	1977	東京都、港区	文化施設
山の上ホテル	松下電器産業、アトリエ・アイ	1980	東京都、千代田区	宿泊施設

ホテルジャパン箱根	吉村順三設計事務所	1981	神奈川県、足柄下郡	宿泊施設
渋谷区立松濤美術館	白井晟一建築研究所	1981	東京都、渋谷区	美術館
ホテルオークラ東京 別館	谷口吉郎建築設計研究所	1981	東京都、港区	宿泊施設
宝ヶ池プリンスホテル	村野・森建築事務所	1986	京都府、左京区	宿泊施設
八ヶ岳高原音楽堂	吉村順三設計事務所	1988	長野県、南佐久郡	文化施設
茨城県近代美術館	吉村順三設計事務所	1988	茨城県、水戸市	美術館
東京都庁舎	丹下都市建築設計	1990	東京都、新宿区	行政施設
和歌山県立美術館	黒川紀章建築都市設計事務所	1994	和歌山県、和歌山市	美術館
京都迎賓館	日建設計	2004	京都府、上京区	行政施設
歌舞伎座	株式会社三菱地所設計 +隈研吾建築都市設計事務所	2012	東京都、中央区	文化施設
青森県立美術館	青木淳建築計画事務所	2016	青森県、青森市	美術館
リーガロイヤルホテル	原設計：吉田五十八研究室 改修設計：トラフ建築設計事務所	2019	大阪府、北区	宿泊施設
やまぎん県民ホール 山形県総合文化芸術館	設計：本間利雄設計事務所 織帳デザイン：Ken Okuyama Design	2019	山形県、山形市	文化施設

オーダーメイド

Custommade



特別なじゅうたんを誂える。

当社では、ラグサイズから、敷き込みでのじゅうたん製作と施工まで、お客様のご希望と環境に合わせたオーダーメイドを承ります。無地、既製品のサイズ変更、デザインをご指定いただけるフルオーダーまで、お客様だけの特別なじゅうたんを誂えます。

ご依頼の流れ

[はじめに、種類を選びます]

A ラグ（置き敷き）

玄関用の小さなマットから、ベッドサイズ、リビング・ダイニングの大きなサイズまで。お客様のご希望のサイズ、形、デザインに合わせた特注ラグを製作します。



B 敷き込み

お客様にご指定いただいた設置場所と寸法に合わせて、じゅうたんを床一面（wall to wall）で特注製作し、敷き込み施工します。



A ラグ（置き敷き）の場合

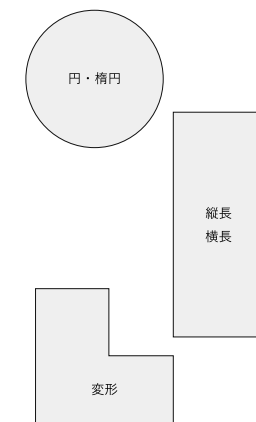
1 サイズ・形を選ぶ

サイズ

10cm単位でオーダーできます。

形

長方形、正方形の他、円や楕円、角丸加工なども可能です。



2 色・デザインを選ぶ

無地製品

¥85,800（税込）～ / 平米
製法：手刺織通

既存製品

要お見積り / 平米
製法：手刺織通 or 手織織通

オリジナルデザイン

要お見積り / 平米
製法：手刺織通 or 手織織通

3 お見積り

4 製作・納品

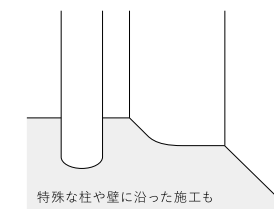
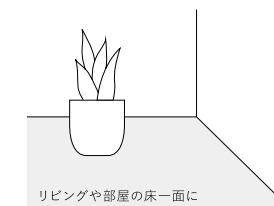
B 敷き込みの場合

1 概要のヒアリング

設置場所・寸法・

施工環境の確認

設置場所と寸法が分かる資料（図面等）をご提出いただき、状況に応じて、施工環境の確認（現地調査）を行います。



2 色・デザインを選ぶ

無地製品

¥85,800（税込）～ / 平米
製法：手刺織通

既存製品

要お見積り / 平米
製法：手刺織通 or 手織織通

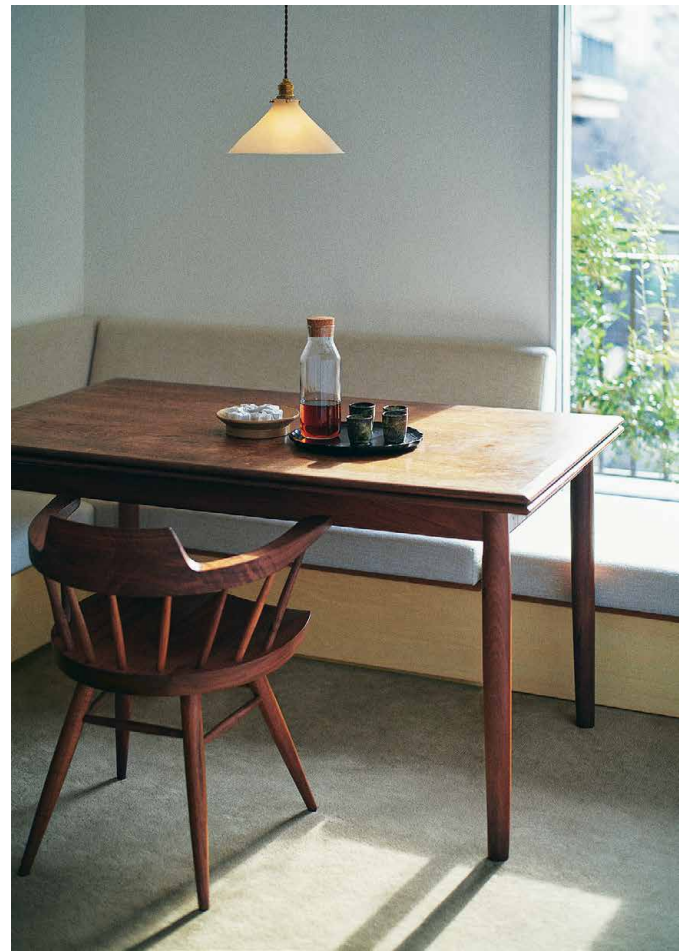
オリジナルデザイン

要お見積り / 平米
製法：手刺織通 or 手織織通

3 お見積り

4 製作・施工・納品

製品の完成後、専門の職人が敷き込み施工に伺います。



渋谷区S邸
納入：2022年
所在地：東京都、渋谷区
設計：中村好文 + 若林美弥子 | レミングハウス

敷き込み



Villa Akiya

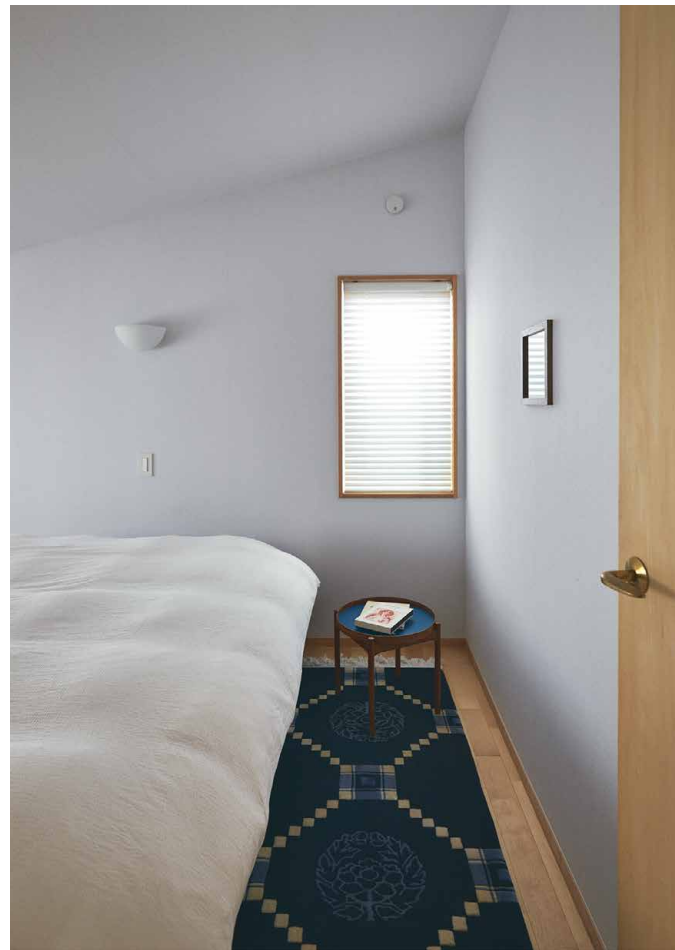
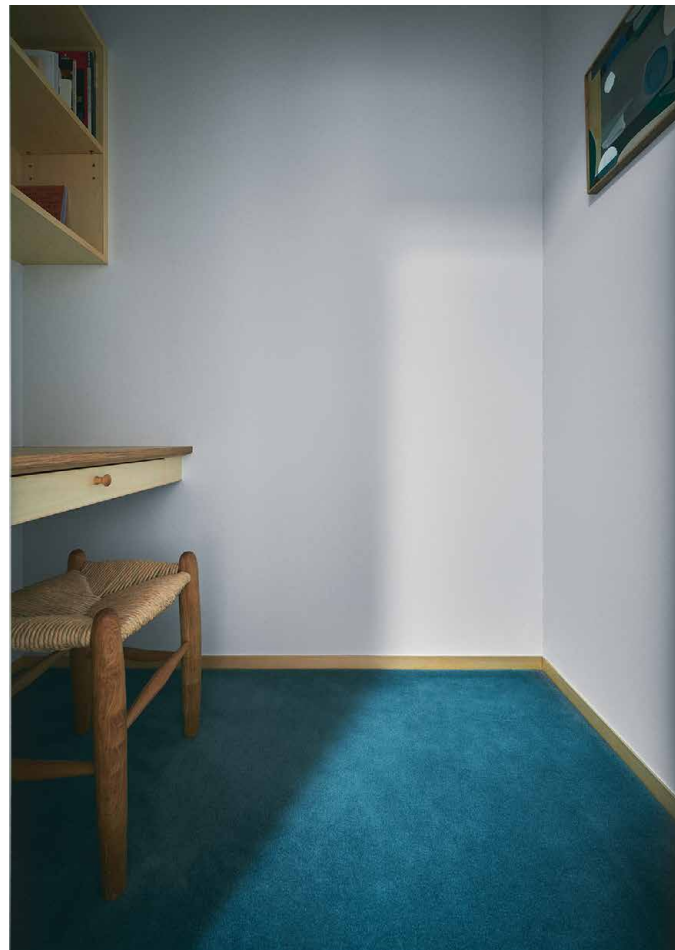
納入：2022年

所在地：神奈川県、秋谷

設計：中村好文 + 田中静香 | レミングハウス

施工：佐藤建匠

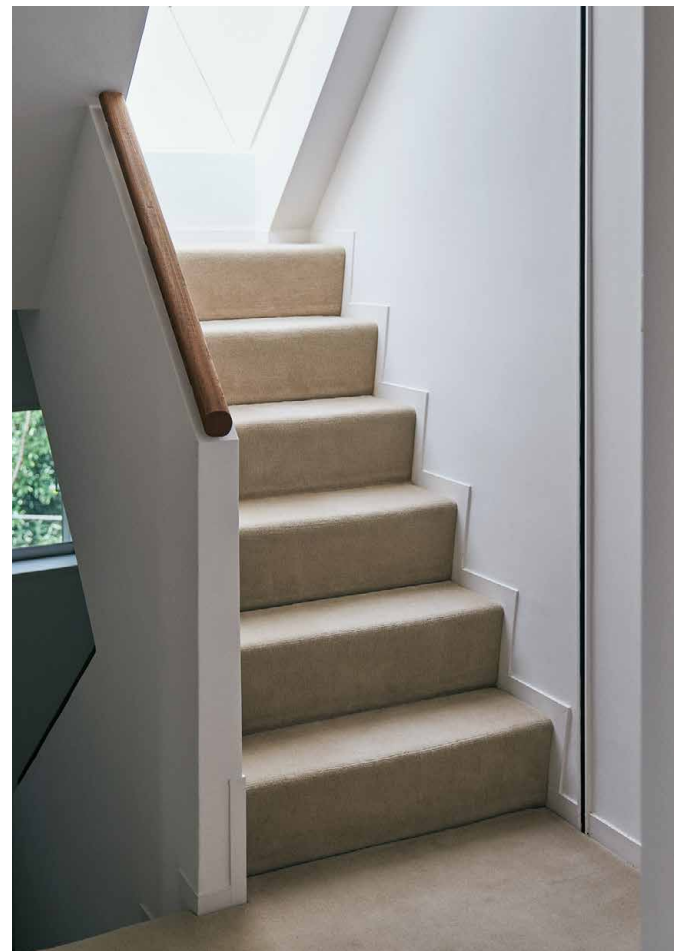
ラグ + 敷き込み





鎌倉山の家
納入：2019年
所在地：神奈川県、鎌倉市
改修デザイン：
YAECA、中村好文 + 若林美弥子 | レミングハウス

敷き込み



PADDLERS COFFEE

納入：2022年

所在地：東京都、渋谷区西原

プロデュース：LOU STUDIO

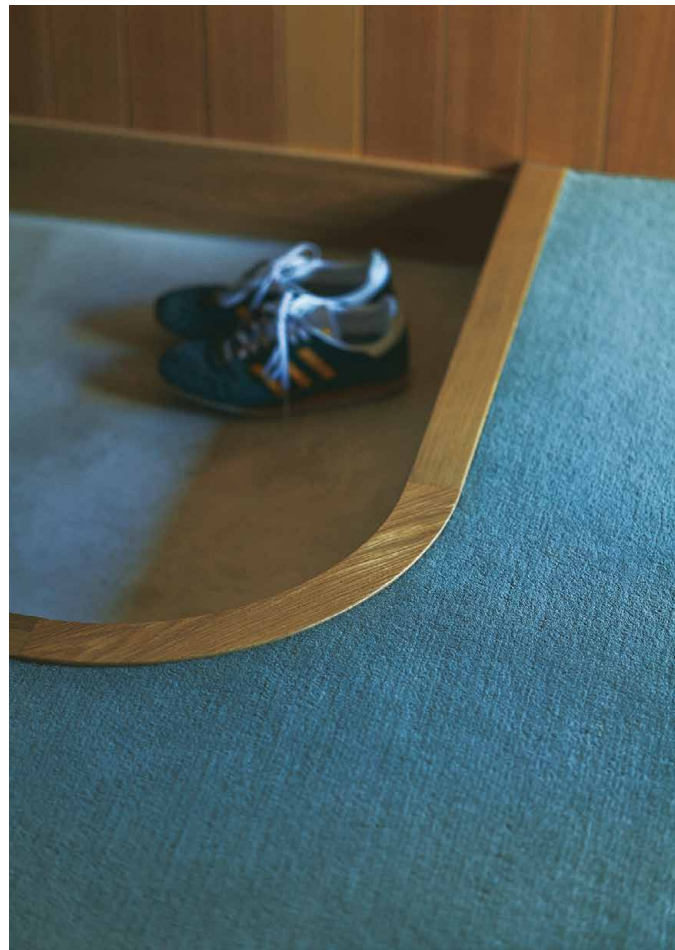
内装：MOBLEY WORKS

家具製作：MOBLEY WORKS、小石製作所、

FLAT FURNITURE

家具デザイン：Marrow Furniture、rusk

敷き込み



Column

— 3

インペリアル、クラフトン。

クラフトン。古くから社内の職人たちは、愛着をもって手刺緞通をそう呼びます。そのユニークな名前は、手工芸を意味する英語「craft」を用いた造語です。実は元々、「手刺緞通」という言葉は存在しません。なぜなら「緞通」は、中国由来の「手織」の高級じゅうたんを指し、工具を用いて「手刺」で刺繍する製法は工程を異とするもの。これらの製品は、「フックドラグ」や「ハンドタフテッドカーペット」と呼ばれます。

どうして私たちは、「手刺緞通」という言葉を用いたのか。それは、手刺の製法ながらも「緞通」と呼んで遜色ない、手織に準ずる新たな日本の手工芸品を生み出すための決意でした。当時、米国市場から通称「フジ・インペリアル」として支持を得ていた自らの手織緞通に対して、手刺による製品を「クラフトン」と呼び、双方が同じ「緞通」の品質基準、地続きとなるように研究を続けました。

その結果、クラフトンに宿ったのは、緻密な密度と仕上げによるしっとりした風合い、長い耐用年数。諸外国の同類製品とは一線を画す、無二の「日本のじゅうたん」が生まれました。

FUJI
IMPERIAL
HAND CRAFT



ORIENTAL
CARPET
MILLS, LTD.



IMPERIAL
RUG

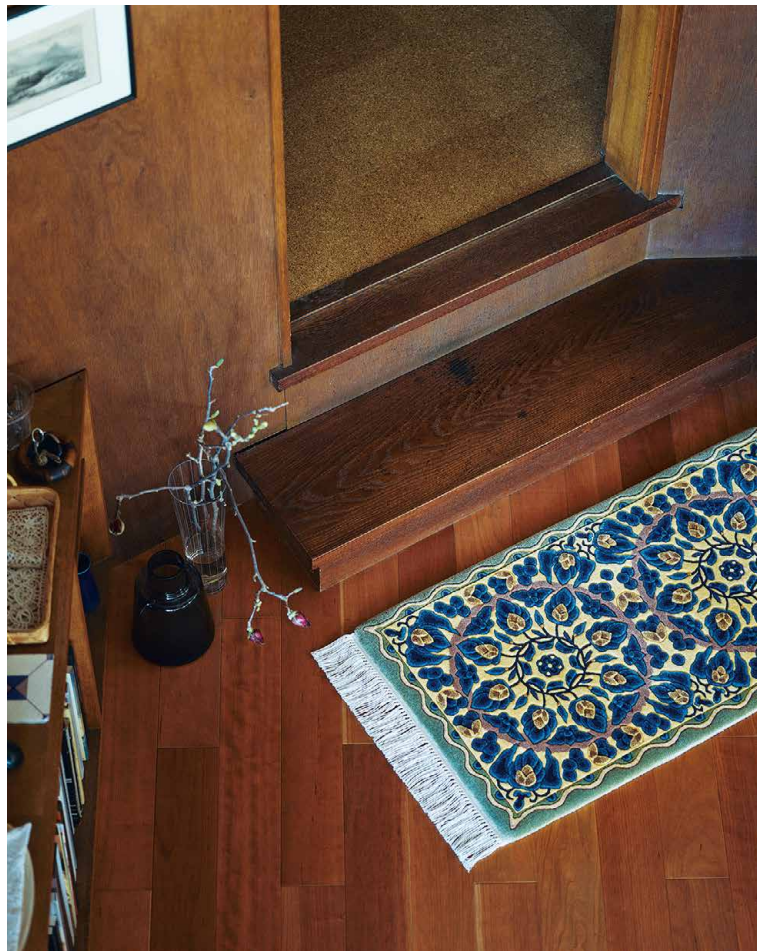
CRAFTON CARPET

商品一覽

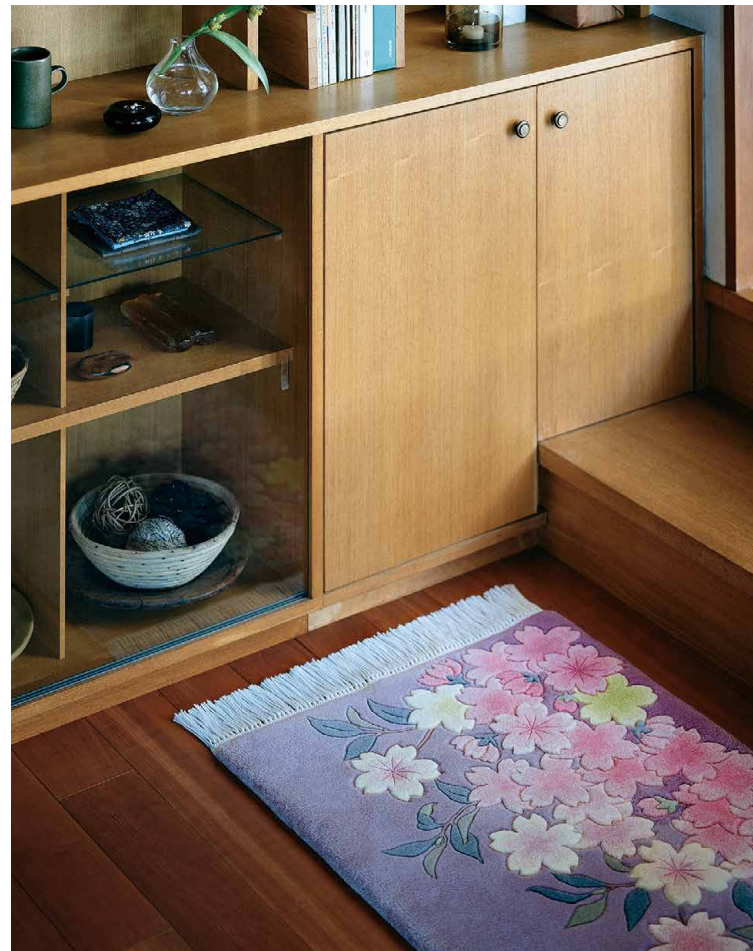
Product

birds in the forest : L(P91)





えびかずら宝相華 : XS(P84)



桜花図 : XS(P84)



しもつき : M(P84)



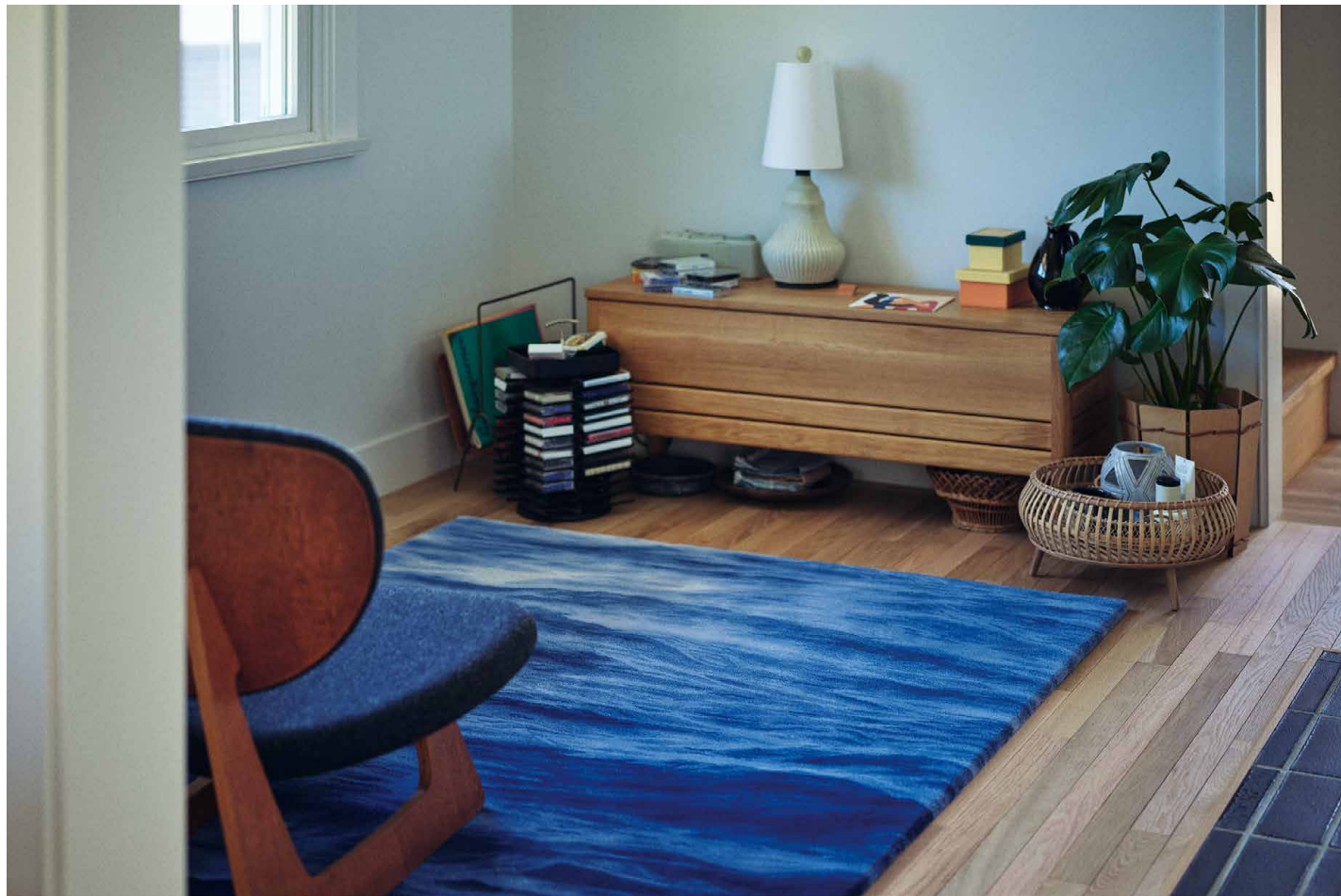
あけぼの : XS(P85)



MANYO-SHIROKANE : L(P91)



MORI : XS(P90)



UMI-Dark Blue : M(P88)



KOKE : S(P89)

桜花図

古典ライン
手織絨通
ウール 100%

XS : W95cm × H60cm / ¥660,000
S : W145cm × H83cm / ¥1,210,000
M : W200cm × H140cm / ¥3,080,000
L : W262cm × H262cm / ¥6,930,000



千秋

古典ライン
手織絨通
ウール 100%

XS : W95cm × H60cm / ¥660,000
S : W145cm × H83cm / ¥1,210,000
M : W200cm × H140cm / ¥3,080,000
L : W262cm × H262cm / ¥6,930,000



えびかざら宝相華

古典ライン
手織絨通
ウール 100%

XS : W102cm × H56cm / ¥660,000
S : W150cm × H80cm / ¥1,210,000
M : W215cm × H150cm / ¥3,630,000
L : W262cm × H262cm / ¥6,930,000



牡丹

新古典ライン
手刺絨通

ウール 90%、シルク 10%
(混合具合はサイズにより±10%変動)
XS : W95cm × H60cm / ¥187,000
S : W150cm × H80cm / ¥308,000
M : W200cm × H140cm / ¥583,000
L : W255cm × H255cm / ¥1,045,000



石楠花

新古典ライン
手刺絨通

ウール 85%、シルク 15%
(混合具合はサイズにより±10%変動)
XS : W95cm × H60cm / ¥187,000
S : W150cm × H80cm / ¥308,000
M : W200cm × H140cm / ¥583,000
L : W255cm × H255cm / ¥1,045,000



しもつき

現代ライン
手刺絨通
ウール 100%

XS : W95cm × H60cm / ¥154,000
S : W150cm × H80cm / ¥209,000
M : W200cm × H140cm / ¥396,000
L : W255cm × H255cm / ¥715,000



むつき

現代ライン
手刺絨通
ウール 100%

XS : W95cm × H60cm / ¥154,000
S : W150cm × H80cm / ¥209,000
M : W200cm × H140cm / ¥396,000
L : W255cm × H255cm / ¥715,000



さくらづき

現代ライン
手刺絨通
ウール 100%

XS : W95cm × H60cm / ¥154,000
S : W150cm × H80cm / ¥209,000
M : W200cm × H140cm / ¥396,000
L : W255cm × H255cm / ¥715,000



みなづき

現代ライン
手刺絨通
ウール 100%

XS : W95cm × H60cm / ¥154,000
S : W150cm × H80cm / ¥209,000
M : W200cm × H140cm / ¥396,000
L : W255cm × H255cm / ¥715,000



はづき

現代ライン
手刺絨通
ウール 100%

XS : W95cm × H60cm / ¥154,000
S : W150cm × H80cm / ¥209,000
M : W200cm × H140cm / ¥396,000
L : W255cm × H255cm / ¥715,000



いわいづき

現代ライン
手刺絨通
ウール 100%

XS : W95cm × H60cm / ¥154,000
S : W150cm × H80cm / ¥209,000
M : W200cm × H140cm / ¥396,000
L : W255cm × H255cm / ¥715,000



あけぼの

現代ライン
手刺絨通
ウール 100%

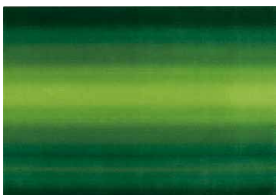
XS : W95cm × H60cm / ¥154,000
S : W150cm × H80cm / ¥209,000
M : W200cm × H140cm / ¥396,000
L : W255cm × H255cm / ¥715,000



まつかぜ

現代ライン
手刺織通
ウール100%

XS: W95cm×H60cm/¥154,000
S: W150cm×H80cm/¥209,000
M: W200cm×H140cm/¥396,000
L: W255cm×H255cm/¥715,000



しのめ

現代ライン
手刺織通
ウール100%

XS: W95cm×H60cm/¥154,000
S: W150cm×H80cm/¥209,000
M: W200cm×H140cm/¥396,000
L: W255cm×H255cm/¥715,000



くうや

現代ライン
手刺織通
ウール100%

XS: W95cm×H60cm/¥154,000
S: W150cm×H80cm/¥209,000
M: W200cm×H140cm/¥396,000
L: W255cm×H255cm/¥715,000



うららか

現代ライン
手刺織通
ウール100%

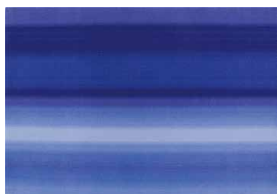
XS: W95cm×H60cm/¥154,000
S: W150cm×H80cm/¥209,000
M: W200cm×H140cm/¥396,000
L: W255cm×H255cm/¥715,000



しぐれ

現代ライン
手刺織通
ウール100%

XS: W95cm×H60cm/¥154,000
S: W150cm×H80cm/¥209,000
M: W200cm×H140cm/¥396,000
L: W255cm×H255cm/¥715,000



TOCHI - Blue

デザイナーズライン (小林幹也)

手刺織通
ウール100%

S: W140cm×H200cm/¥396,000
M: W170cm×H240cm/¥550,000
L: W200cm×H300cm/¥825,000

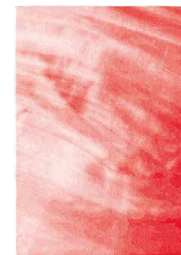


TOCHI - Red

デザイナーズライン (小林幹也)

手刺織通
ウール100%

S: W140cm×H200cm/¥396,000
M: W170cm×H240cm/¥550,000
L: W200cm×H300cm/¥825,000



TOCHI - Black

デザイナーズライン (小林幹也)

手刺織通
ウール100%

S: W140cm×H200cm/¥396,000
M: W170cm×H240cm/¥550,000
L: W200cm×H300cm/¥825,000

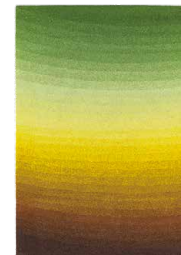


KOU - 4am

デザイナーズライン (小林幹也)

手刺織通
ウール100%

S: W140cm×H200cm/¥396,000
M: W170cm×H240cm/¥550,000
L: W200cm×H300cm/¥825,000



KOU - 6am

デザイナーズライン (小林幹也)

手刺織通
ウール100%

S: W140cm×H200cm/¥396,000
M: W170cm×H240cm/¥550,000
L: W200cm×H300cm/¥825,000

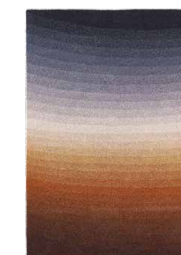


KOU - 5pm

デザイナーズライン (小林幹也)

手刺織通
ウール100%

S: W140cm×H200cm/¥396,000
M: W170cm×H240cm/¥550,000
L: W200cm×H300cm/¥825,000

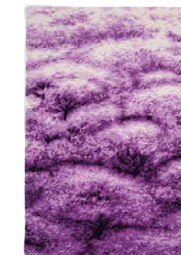


SAKURA

デザイナーズライン (奥山清行)

手刺織通
ウール100%

M: W140cm×H200cm/¥759,000



SAKU (咲く)

デザイナーズライン (奥山清行)
 手刺織通
 ウール 100%
 XS: W80cm×H55cm/¥132,000
 S: W95cm×H60cm/¥165,000
 M: W140cm×H200cm/¥506,000



SEKKEI (雪渓)

デザイナーズライン (奥山清行)
 手刺織通
 ウール 100%
 M: W140cm×H200cm/¥759,000



MOMIJI

デザイナーズライン (奥山清行)
 手刺織通
 ウール 100%
 M: W140cm×H200cm/¥506,000
 L: W255cm×H255cm/¥1,067,000



UMI - Dark Blue

デザイナーズライン (奥山清行)
 手刺織通
 ウール 100%
 XS: W95cm×H60cm/¥154,000
 S: W140cm×H78cm/¥242,000
 M: W140cm×H200cm/¥506,000
 L: W255cm×H255cm/¥1,067,000



INAHO

デザイナーズライン (奥山清行)
 手刺織通
 ウール 100%
 M: W140cm×H200cm/¥759,000



UMI - Cool Gray

デザイナーズライン (奥山清行)
 手刺織通
 ウール 100%
 XS: W95cm×H60cm/¥154,000
 S: W140cm×H78cm/¥242,000
 M: W140cm×H200cm/¥506,000
 L: W255cm×H255cm/¥1,067,000



NAMI

デザイナーズライン (奥山清行)
 手刺織通
 ウール 100%
 全10色
 M: W140cm×H200cm/¥165,000



KOMOREBI

デザイナーズライン (奥山清行)
 手刺織通
 ウール 100%
 M: W140cm×H200cm/¥759,000



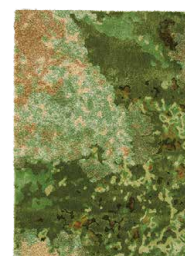
HAMON

デザイナーズライン (奥山清行)
 手刺織通
 ウール 100%
 M: W140cm×H200cm/¥407,000
 L: W200cm×H200cm/¥495,000



KOKE

デザイナーズライン (隈研吾)
 手刺織通
 ウール 50%、シルク 50%
 (混合具合はサイズにより±10%変動)
 XS: W95cm×H60cm/¥220,000
 S: W140cm×H78cm/¥429,000
 M: W140cm×H200cm/¥759,000



TANADA

デザイナーズライン (奥山清行)
 手刺織通
 ウール 100%
 M: W140cm×H200cm/¥341,000
 L: W200cm×H200cm/¥440,000



ISHI

デザイナーズライン (隈研吾)
 手刺織通
 ウール 100%
 XS: W95cm×H60cm/¥110,000
 M: W140cm×H200cm/¥242,000



MORI

デザイナーズライン (隈研吾)
手刺織通
ウール 100%
XS: W95cm×H60cm/¥121,000
M: W140cm×H200cm/¥473,000



WASHI

デザイナーズライン (隈研吾)
手刺織通
ウール 65%、和紙 25%、シルク 10%
XS: W95cm×H60cm/¥187,000
S: W140cm×H78cm/¥330,000
M: W140cm×H200cm/¥627,000
L: W170cm×H240cm/¥913,000



TAIYO - Navy

デザイナーズライン (佐藤可士和)
手刺織通
ウール 100%
M: W140cm×H200cm/¥506,000
L: W200cm×H200cm/¥726,000



TAIYO - Black

デザイナーズライン (佐藤可士和)
手刺織通
ウール 100%
M: W140cm×H200cm/¥506,000
L: W200cm×H200cm/¥726,000



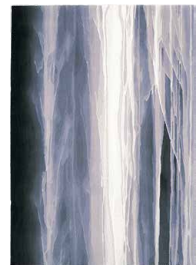
TAIYO - Red

デザイナーズライン (佐藤可士和)
手刺織通
ウール 100%
M: W140cm×H200cm/¥506,000
L: W200cm×H200cm/¥726,000



SUIJIN

デザイナーズライン (千住博)
手刺織通
ウール 90%、レーヨン 10%
(混合具合はサイズにより±10%変動)
S: W150cm×H80cm/¥363,000
M: W140cm×H200cm/¥759,000
L: W200cm×H200cm/¥1,100,000



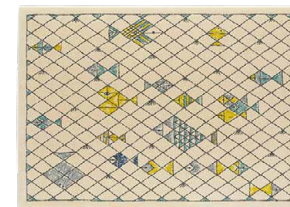
birds in the forest

デザイナーズライン (minä perhonen)
手刺織通
ウール 100%
XS: W95cm×H60cm/¥187,000
S: W140cm×H78cm/¥308,000
M: W200cm×H140cm/¥726,000
L: W240cm×H170cm/¥1,067,000



happy ocean

デザイナーズライン (minä perhonen)
手刺織通
ウール 100%
XS: W95cm×H60cm/¥165,000
S: W140cm×H78cm/¥264,000
M: W200cm×H140cm/¥605,000
L: W240cm×H170cm/¥880,000



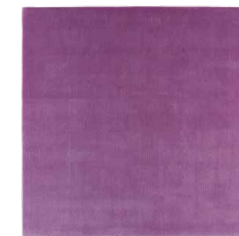
MANYO-MASHIRO

スタンダードライン
手刺織通
ウール 100%
S: W140cm×H200cm/¥323,400
M: W200cm×H200cm/¥462,000
L: W250cm×H200cm/¥577,500



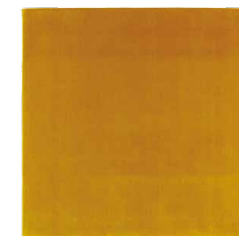
MANYO-FUJI

スタンダードライン
手刺織通
ウール 100%
S: W140cm×H200cm/¥323,400
M: W200cm×H200cm/¥462,000
L: W250cm×H200cm/¥577,500



MANYO-MOMICHI

スタンダードライン
手刺織通
ウール 100%
S: W140cm×H200cm/¥323,400
M: W200cm×H200cm/¥462,000
L: W250cm×H200cm/¥577,500



MANYO-SHIROKANE

スタンダードライン
手刺織通
ウール 100%
S: W140cm×H200cm/¥323,400
M: W200cm×H200cm/¥462,000
L: W250cm×H200cm/¥577,500



MANYO-AJISAI

スタンダードライン
手刺織通
ウール 100%
S: W140cm × H200cm / ¥323,400
M: W200cm × H200cm / ¥462,000
L: W250cm × H200cm / ¥577,500



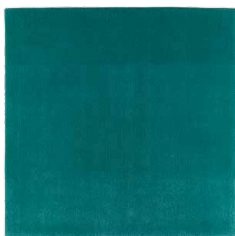
MANYO-AKANE

スタンダードライン
手刺織通
ウール 100%
S: W140cm × H200cm / ¥323,400
M: W200cm × H200cm / ¥462,000
L: W250cm × H200cm / ¥577,500



MANYO-YAMAAI

スタンダードライン
手刺織通
ウール 100%
S: W140cm × H200cm / ¥323,400
M: W200cm × H200cm / ¥462,000
L: W250cm × H200cm / ¥577,500



MANYO-KURI

スタンダードライン
手刺織通
ウール 100%
S: W140cm × H200cm / ¥323,400
M: W200cm × H200cm / ¥462,000
L: W250cm × H200cm / ¥577,500



MANYO-HANEZU

スタンダードライン
手刺織通
ウール 100%
S: W140cm × H200cm / ¥323,400
M: W200cm × H200cm / ¥462,000
L: W250cm × H200cm / ¥577,500



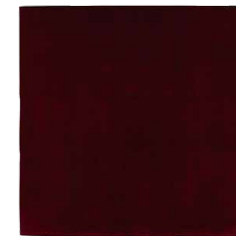
MANYO-KAKITSUBATA

スタンダードライン
手刺織通
ウール 100%
S: W140cm × H200cm / ¥323,400
M: W200cm × H200cm / ¥462,000
L: W250cm × H200cm / ¥577,500



MANYO-MURASAKI

スタンダードライン
手刺織通
ウール 100%
S: W140cm × H200cm / ¥323,400
M: W200cm × H200cm / ¥462,000
L: W250cm × H200cm / ¥577,500



MANYO-YORU

スタンダードライン
手刺織通
ウール 100%
S: W140cm × H200cm / ¥323,400
M: W200cm × H200cm / ¥462,000
L: W250cm × H200cm / ¥577,500



New Crafton - No.1

スタンダードライン
手刺織通
ウール 100%
S: W140cm × H200cm / ¥240,240
M: W200cm × H200cm / ¥343,200
L: W250cm × H200cm / ¥429,000



New Crafton - No.2

スタンダードライン
手刺織通
ウール 100%
S: W140cm × H200cm / ¥240,240
M: W200cm × H200cm / ¥343,200
L: W250cm × H200cm / ¥429,000



New Crafton - No.3

スタンダードライン
手刺織通
ウール 100%
S: W140cm × H200cm / ¥240,240
M: W200cm × H200cm / ¥343,200
L: W250cm × H200cm / ¥429,000



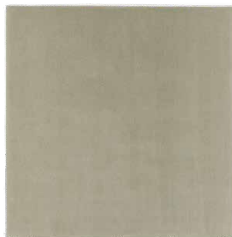
New Crafton - No.4

スタンダードライン
手刺織通
ウール 100%
S: W140cm × H200cm / ¥240,240
M: W200cm × H200cm / ¥343,200
L: W250cm × H200cm / ¥429,000



New Crafton – No.5

スタンダードライン
 手刺織通
 ウール100%
 S: W140cm×H200cm/¥240,240
 M: W200cm×H200cm/¥343,200
 L: W250cm×H200cm/¥429,000



New Crafton – No.6

スタンダードライン
 手刺織通
 ウール100%
 S: W140cm×H200cm/¥240,240
 M: W200cm×H200cm/¥343,200
 L: W250cm×H200cm/¥429,000



- ・掲載している商品は印刷上、色や質感において実物と異なる場合がございます。
- ・価格はすべて税込表記です。
- ・表示価格は2023年7月1日現在です。
物価の変動などにより価格を変更する場合があります。
- ・全製品を手仕事で製作しているため、一点ごとに色や風合いに個体差があります。
- ・素材ならび製法により、表示サイズと若干の誤差が生じる場合があります。

最新の商品一覧は
 PDFでもご覧いただけます



ショールーム・会社概要

Showroom & Company



山形ショールーム 体験スペース

〒990-0301

山形県東村山郡山辺町大字山辺 21 番地

TEL：023-664-5811(代)

FAX：023-665-7513

営業時間：9時～17時

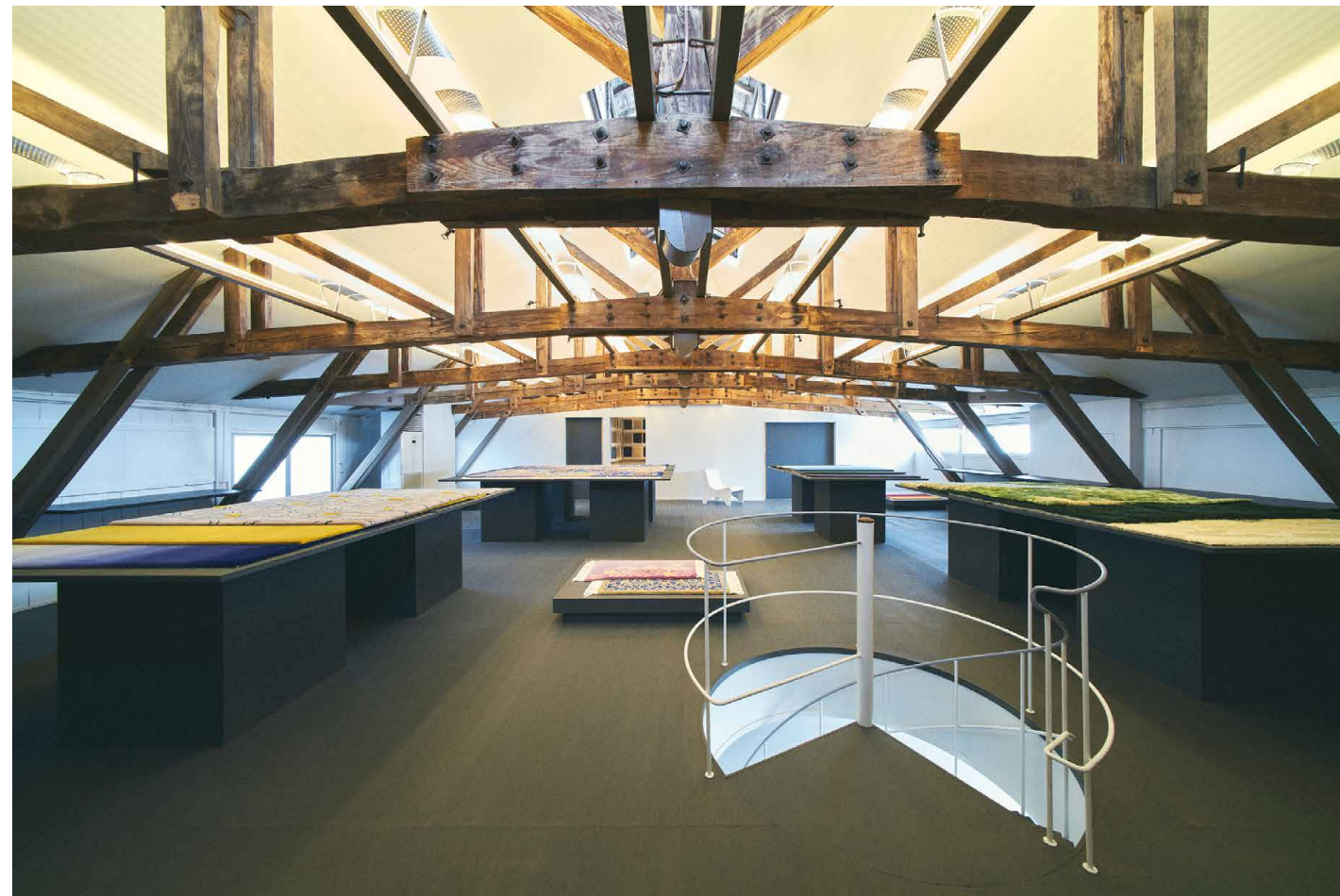
定休日：指定土曜・日曜・祝日

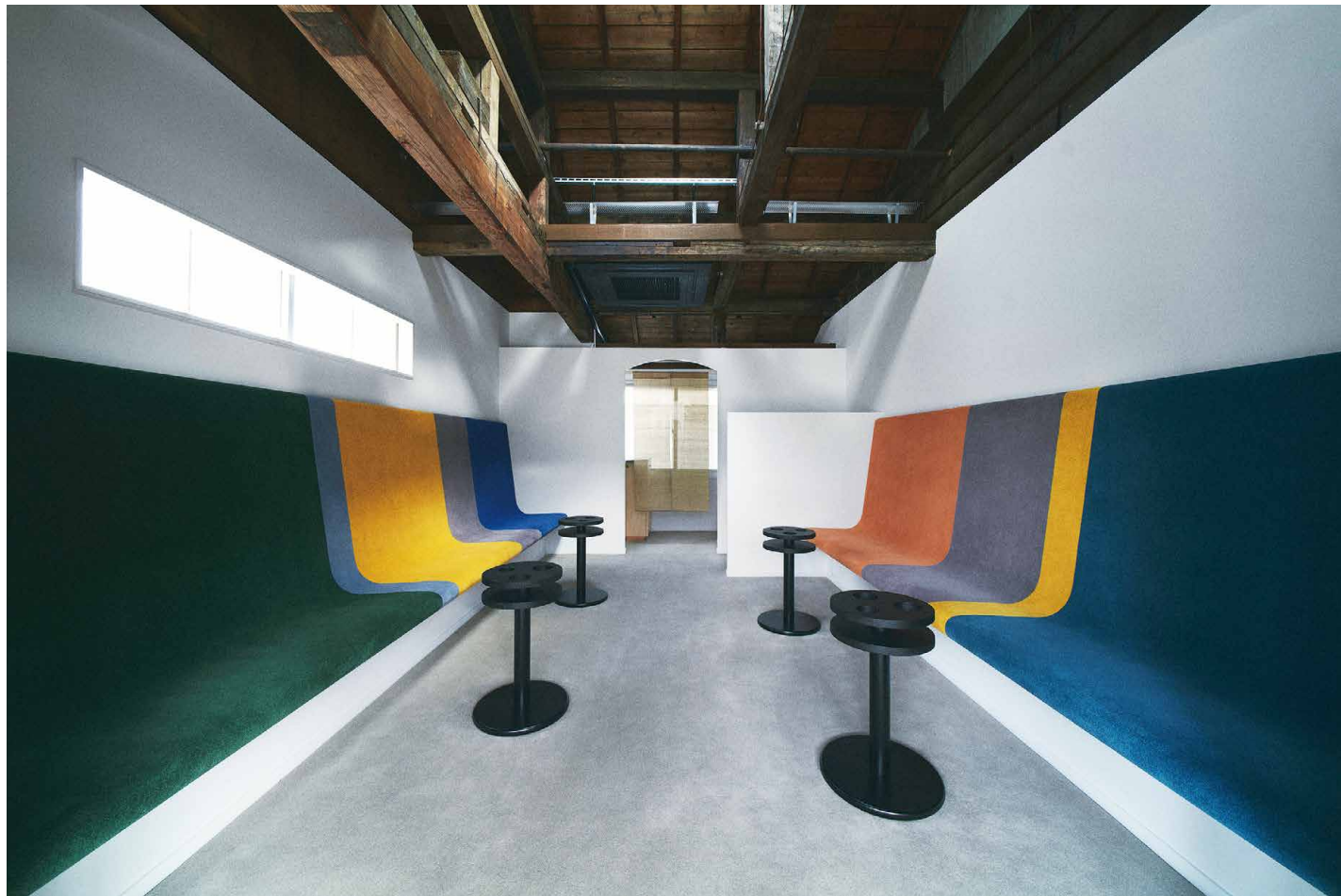
車でのアクセス

- ・山形駅より車約 20 分
- ・東北中央自動車道山形中央ICより車約 10 分

電車でのアクセス

- ・JR左沢線「羽前山辺駅」より徒歩 10 分





東京ショールーム

〒101-0031

東京都千代田区東神田1-2-11

アガタ竹澤ビル

TEL：03-5829-3887

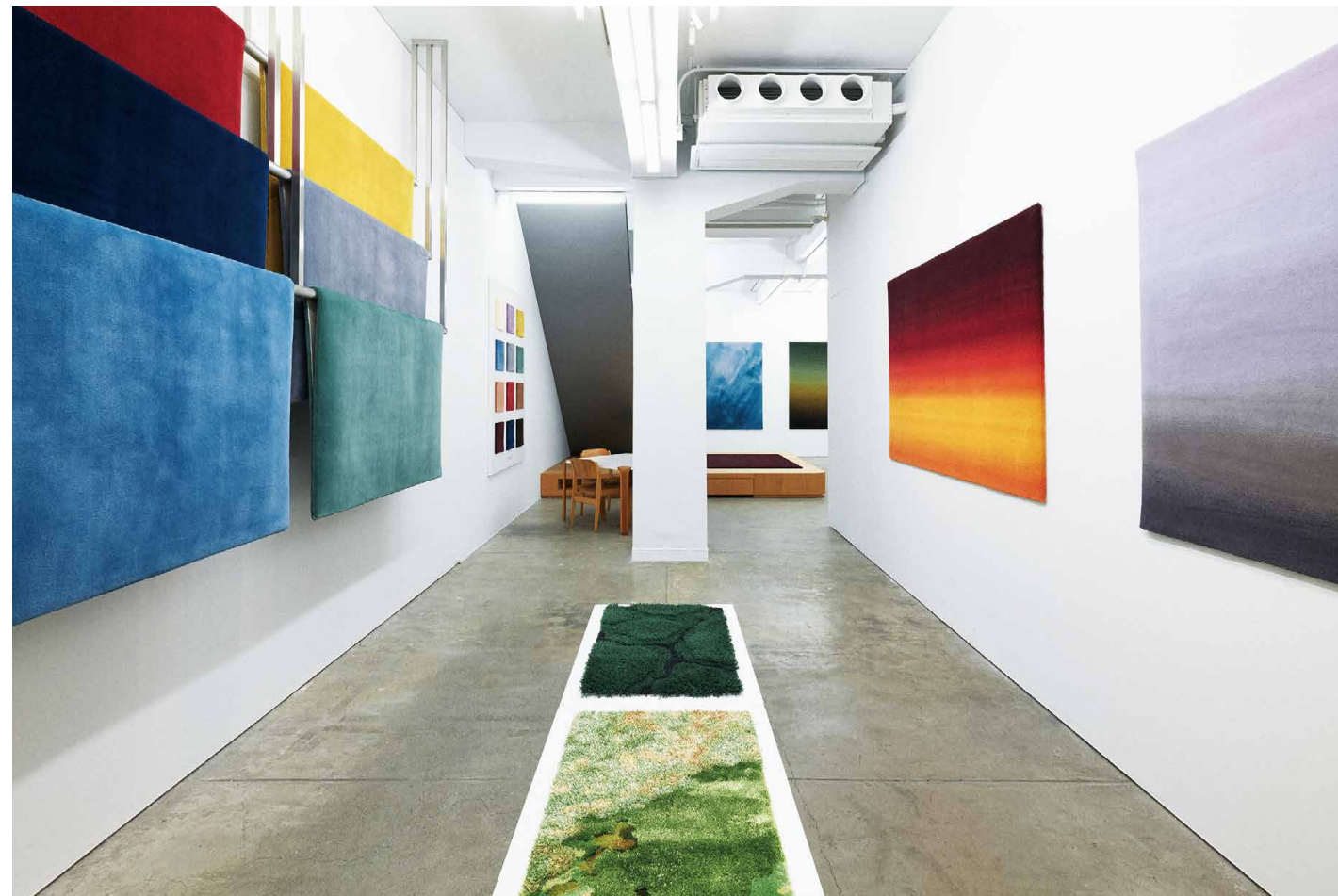
FAX：03-5829-3889

営業時間：10時～17時（土曜は15時迄）

定休日：日曜・祝日

電車でのアクセス

- ・JR総武線快速「馬喰町駅」より徒歩2分
- ・都営地下鉄新宿線「馬喰横山駅」より徒歩3分
- ・東京メトロ日比谷線「小伝馬町駅」より徒歩6分



会社概要

商号 オリエンタルカーペット株式会社

設立 昭和21年6月17日(創業昭和10年)

代表者 代表取締役社長 渡辺博明

所在地 本社・工房・ショールーム
〒990-0301 山形県東村山郡山辺町大字山辺21番地
TEL:023-664-5811(代)
FAX:023-665-7513

東京オフィス・ショールーム
〒101-0031 東京都千代田区東神田1-2-11 アガタ竹澤ビル
TEL:03-5829-3887
FAX:03-5829-3889

<https://yamagatadantsu.co.jp>